

賃貸マンション ルミネ本駒込 602

分譲マンションタイプ

南北線『本駒込』駅 徒歩 1分
三田線『白山』駅 徒歩 5分

【賃貸条件】

賃料：月額 95,000 円

敷金：1 カ月 礼金：1 カ月

共益費：月額 5,000 円

契約期間：2 年間（更新可）

現況：空室（リフォーム済・内見可）

更新料：新賃料 1 カ月分

火災保険：加入要（16,000 円～）

契約事務手数料：16,500 円

安心サポート 24：16,500 円

保証会社：利用必須（総賃料 80%～）

※アクシスコミュニティ利用

敷地内駐輪場：有料にて（空きは別途確認）

【物件概要】

所在地：文京区本駒込 1-1-18

構造：鉄筋コンクリート造

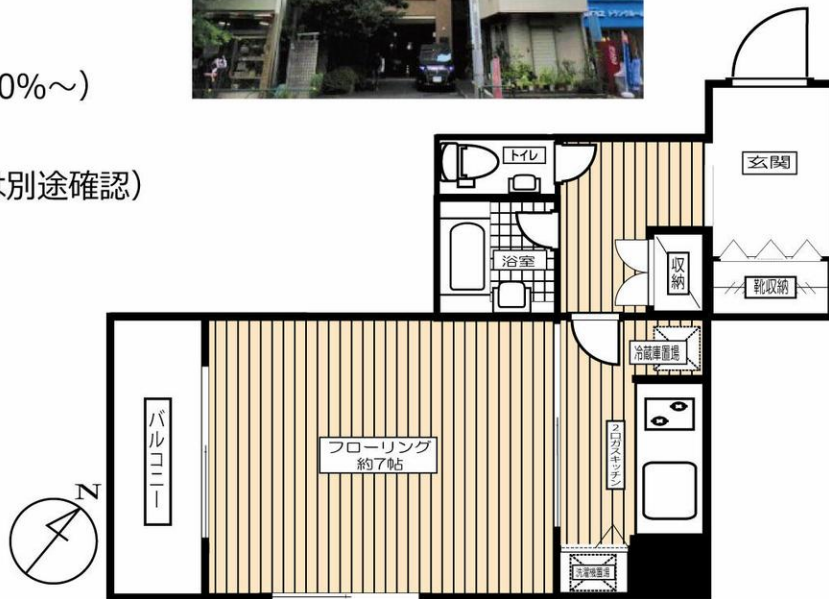
規模：地上 11 階建 / 6 階部分

築年：1997 年 7 月

間取：1 K

専有面積：30.12 ㎡

※図面と現況が異なる場合、現況優先となります



【ルームインフォメーション】

敷地内駐輪場有（要確認）

2口ガスキッチン

追炊き式バス

浴室乾燥機

宅配BOX有

道路に面さない

【ライフインフォメーション】

東京大学 弥生キャンパス（約 500m）

日本医科大学病院（約 400m）

まいばすけっと（約 50m）

ファミリーマート（約 250m）

東京都知事免許(8)第58881号 (公社)東京都宅地建物取引業協会 文京区支部

南(有)南桜商事 TEL:03(5684)0002

FAX:03(5689)2311

営業時間
10:00~18:00
定休日:毎週水曜日

取引態様:専任
内見方法:現地立会い
事前名刺FAX
広告掲載可

〒113-0023 東京都文京区向丘1-7-8